

EEG Institut přichází na český a slovenský trh s novinkou. Nabízí specializované čtyřstupňové kurzy, semináře a praktická školení spolu s prodejem přístrojů pro EEG Biofeedback, Biofeedback dýchání, Biofeedback srdce (HRV) a cév, Biofeedback kožní vodivosti (GSR), Biofeedback svalů, Biofeedback teplotní a Biofeedback pomalých mozkových potenciálů a jiných modalit.

tel.: +420 226 002 021 ■ gsm: +420 776 226 988

**Pořádání kurzů, seminářů, školení,
prodej Mindballu, AVS a přístrojů EEG Biofeedback**

email: info@eeginstitut.cz ■ [www: www.eeginstitut.cz](http://www.eeginstitut.cz)

Pořádáme certifikované kurzy EEG Biofeedback:

viz stránky www.eeginstitut.cz

Je možno uplatnit slevy pro studenty nebo množstevní slevy pro účastníky kurzů z jedné instituce.

Terapeuti a ostatní pracovníci, kteří již pracujících s metodou EEG Biofeedback mají automaticky 30% slevu na všechny typy kurzů pořádaných EEG Institutem. Mimopražským účastníkům na přání nabízíme možnost zajištění vhodného cenově přístupného ubytování dle jejich požadavků na všechny typy kurzů.

Více informací viz www.eeginstitut.cz



METODA EEG BIOFEEDBACK

Biofeedback je procesem ve kterém se učí trénovaný (dítě i dospělý), jak změnit své tělesné funkce ve prospěch svého zdraví.

Lékařské přístroje měří fyziologické hodnoty biologických funkcí mozku, srdce, dýchání, svalů, kožní teploty atd. Poskytují rychlý a stálý feedback (čili zpětnou vazbu) formou předávání informací o funkcích trénovanému.

Tato informace podporuje vznik žádoucích fyziologických změn v mysli, emocích a chování. V procesu Biofeedback se cíleným opakováním tréninku změny umocňují a trénovaný již přístroje nepotřebuje.

Nachází především široké možnosti uplatnění na všech stupních škol a dále v mnoha odvětvích medicíny, psychologie, pedagogiky, rehabilitace. U bezpečnostních složek, policie, psychologů, manažerů všech stupňů ve firmách, tréninkových a koučinkových firmách, marketingu, u personalistů, lékařů, v oblasti sportu (golf, fotbal, atletika, tenis a pod.), relaxačních centrech, lázních, rehabilitačních ústavech, nemocnicích, státní správě především v oblasti aktivizace nezaměstnaných a seniorů, řidičů vozidel atd.



Umožňuje velmi efektivně, interaktivně a poměrně rychle odstranit stresové stavy, rychle se učit a vzdělávat se a rozvíjet kreativní myšlení. Proces učení a předávání informací je multisensorický (biofeedback dává informaci zrakem, sluchem a dotykem).

Člověk XXI.století potřebuje nový model učení. Vstřebává mnoho nových informací, které zpracovává mozkiem. Mozek je třeba naučit šetřit energií, kdy se má vypínat a plně využít svoji energii k nejvyššímu výkonu.

Lidé pracují čím dál více s informačními technologiemi. Není možné je ale zatížit jen jedním směrem. K zdravému vývoji mozku patří také rozvíjení tělesných schopností. Jde o inteligenci fyzicko-kinetickou a v neposlední i první řadě!

Člověk „turbotechno“ potřebuje rozvíjet svoji emoční inteligenci, empatii - inteligenci interpersonální, inteligenci hudební, vizuálně prostorovou tak, aby levá a pravá polovina mozku byla v harmonii a mozek mohl podávat optimální výkon. Metody používané pro optimalizaci činností mozku jsou obsahem specializovaných kurzů, které jsou rozděleny do 4 skupin. V těchto kursech, které ovlivňují učení pozitivně a neinvazivně činnost mozku Vás naučíme, jak správně používat specializované přístroje.

EEG Biofeedback (z angl. eeg: vyšetření mozkové činnosti, elektroencefalogram; bio: biologický, týkající se živého organismu; feedback: zpětná vazba) je někdy nazýván západní jógou nebo elektronický zen - náleží do tréninkových metod, které umožňují harmonizaci mozkové činnosti formou bioregulace a samoučení se mozku.

Mezi funkcemi mozku a chováním existuje přímá souvislost, která je patrná v křivce různých biologických funkcí například v křivce mozkové činnosti v tzv. vzoru EEG.

Mozek totiž mění svoji aktivitu podle fyziologického stavu, podle chování: bdění, usínání, spánku, buzení. Jinak vypadá vzor EEG během psychologického napětí, jinak v relaxaci. I malé změny ve frekvenci mozkových vln se pojí s určitými fyziologickými konsekvencemi. Terapeut a klient mají k dispozici důmyslné lékařské přístroje, které umožňují analyzovat a nahlédnout na práci celého organismu včetně mozku.

Tak je dána trénovanému klientovi možnost změnit funkci mozku při využití zpětné vazby. Před tréninkem je nutné vyšetřit, které funkce potřebuje klient/pacient vylepšit. Proto je kandidát na tréninky vyšetřen lékařem, projde psychologickými testy, měl by mít provedeno vyšetření EEG a tzv. mapu mozku.

KONTAKTNÍ INFORMACE

EEG INSTITUT

**adresa: U Habrovky 247/11,
140 00 Praha 4**

**tel.: +420 226 002 021,
+420 776 226 988**

email: info@eeginstitut.cz

[www: www.eeginstitut.cz](http://www.eeginstitut.cz)

JAK SE K NÁM DOSTANETE?



EEG BIOFEEDBACK - MĚNĚ SE UČIT, VÍCE VĚDĚT

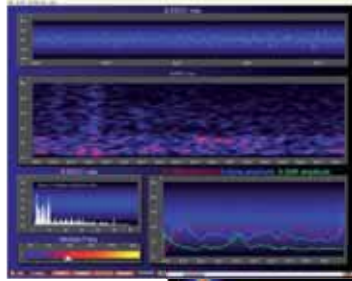
Všechna vyšetření jsou neinvazivní, nebolestivá, neškodlivá a dávají mnoho užitečných informací nejen pro trénink, ale mohou se hodit i mimo EEG Biofeedback, například pro řídiče, pro lékařský posudek, pro psychologický posudek atd. Vyšetření jsou potřebná pro konstrukci nápravného nebo optimalizujícího protokolu pro trénink, aby bylo možné ocenit, které kognitivní funkce je potřeba posílit.

PRŮBĚH TRÉNINKU

Trénovaný klient má na hlavě čidla (malé kovové kroužky), která snímají signál EEG. Ten je dále v počítači zapsán, analyzován a kvalitativně i kvantitativně vyhodnocen. Tento záznam je viditelný v reálném čase na monitoru terapeuta, který podle nápravného protokolu navrhne tréninkový individuální program a během tréninku pozitivně posiluje trénovaného k dosažení žádoucí změny ve vzoru EEG.

Pro trénovaného je záznam EEG přepsán do grafické, lépe srozumitelné formy videohry, kterou hraje bez pomoci joysticku, bez klávesnice a myši, jen svými myšlenkami. Činnost mozku je představena jako pohyb autíčka, řeky, koule, robota. Přímý pohyb je správný a znamená pro klienta, že jeho činnost mozku je odpovídající pro současné dobré soustředění a relaxaci svalů (mozek vytvořil správný vzor EEG pro tyto funkce).

Správná činnost mozku je odměňována úspěchem ve hře, vzrůstajícím počtem bodů, zvukovými nebo dotykovými signály. Jestliže autíčko sjíždí vlevo nebo vpravo z vyznačené cesty, úspěch se nedostaví. Mozek nevytvořil očekávaný vzor EEG a dostává o tom jasnou informaci.



Monitor trenéra

Náš mozek se rád učí, a proto se v procesu učení systematickým opakováním tréninku naučí vytvářet žádoucí frekvence mozkových vln a brzdit vytváření frekvencí nežádoucích.

Nežádoucí frekvence jsou spojeny s oslabením funkcí - například s horším soustředěním, pamětí, horší kvalitou spánku nebo kvalitou tvořivosti a jinými příznaky neregulované práce mozku.

Tréninky EEG Biofeedback zvyšují neuroplasticitu mozku a povzbuzují regulační mechanismy, které se podílejí na aktivaci mozkové kůry, a tím mají vliv i na optimalizaci práce mozku, na zlepšení funkcí kognitivních, na soustředění, na paměť, na kreativitu, na rychlost učení, na rychlost správného rozhodnutí, zmenšují stres.

EEG biofeedback se používá v některých psychických a zdravotních poruchách hlavně psychosomatických, ale i nemocí nervových a psychických, jako součást komplexního léčení: děti s dyslexií, dysgrafií, dyskalkulí a dyspraxií, psychosomatických poruchách, logopedických problémů, hlavně dysfazií a afazií, koktavosti, mutismu, a j., problémů se soustředěním a pamětí, spánkových problémech, přijímáním potravy - bulimie, anorexie, problému s chováním, školními neúspěchy, bolestí hlavy a migrény, tiky, epilepsie, rovněž farmakoresistentní, syndromu chronické únavy a syndromu vyhoření, rehabilitace po úrazech mozku a po mozkové mrtvici, rehabilitace po mozkové dětské obrně, impulsivitu a agrese, léčbě deprese, léčbě úzkosti, léčbě OCD, léčbě syndromu Aspergera a autismu, rehabilitace po operaci mozku, léčbě choroby Parkinsona a jiných extrapyramidových poruch, léčba choroby Alzheimerova a jiných druhů demencí, léčbě některých mentálních opoždění, léčbě dětí s porušenou funkcí analyzátoru np. dětí nevidomých, neslyšících či s oslabením zraku, sluchu, léčbě neuróz všeho druhu, léčbě emocionálních problémů, léčbě PTSD jak u dětí, tak u dospělých, také válečných veteránů, léčbě šumu u uších a jiných poruch a nemocí.

Nejčastěji se EEG Biofeedback užívá v komplexní léčbě spolu s jinými způsoby, rovněž farmakologickými; ale může se aplikovat i samostatně.

V léčebných aplikacích rozhoduje lékař, v jiných případech příslušný specialista psycholog, logoped, pedagog, sociální pracovník atd.

Často EEG Biofeedback pomáhá zlepšit nejen zdravotní stav nemocného, ale i jeho duševní naladění a motivaci k pohybové rehabilitaci, někdy se podaří zmenšit symptomy poruchy a zmenšit spotřebu léku (ADHD, epilepsie atd.).

Počet tréninků EEG Biofeedback záleží na mnoha faktorech, délce trvání poruch, závažnosti, věku klienta, motivaci i návaznosti na křivku učení. Křivka rostoucí vyžaduje méně, křivka oploštěná více tréninků. Nejčastěji zdravé i nemocné osoby cvičí 2-3x týdně po dobu 30 minut čistého času cvičení s tím, že zdraví absolvují 15-20 tréninků, nemocní více než 20, respektive 50 tréninků.

Monitory trénovaného



Monitor trénovaného

Monitory trénovaného

Monitory trénovaného

MINDBALL



Mindball úžasná hra pro všechny

Mozkové vlny Alfa a Theta v příslušných poměrech (podle hráče) dávají šanci na výhru. Vyskytují se ve chvíli, kdy je některý z hráčů relaxovaný a zklidněný. Mozkovou aktivitu hráčů znázorňuje graf na monitoru.

Hráč, který je lépe relaxovaný, posunuje kuličku proti svému spoluhráči pouze a výhradně pomocí svého mozku. Mindball je hrou velmi vzrušující. Veřejnost může například sledovat kuličku pohybující se po stole, duševní úsilí zaměřené na protlačení kuličky na opačnou stranu a práci mozkových vln obou hráčů.

EEG Institut je výhradním zástupcem pro prodej v ČR a SR

Více informací viz www.eeginstitut.cz

PŘÍSTROJE EEG BIOFEEDBACK

NEJMODERNĚJŠÍ ZCELA DIGITÁLNÍ SYSTÉMY NEXUS



Chcete ve své škole, ordinaci, nemocnici, sanatoriu či středisku, dětském domovu, personálním útvaru, firmě, domovu důchodců mít nejnovější hit kybernetiky?

Chcete precizně měřit, sledovat biologické funkce a následně je zlepšovat za pomoci zpětné vazby?

Pak jste u správných odborníků, protože Vám nabízíme produkty a spolupráci se systémy NeXus pro soukromníky i státní instituce.

SOFTWARE BIOTRACE+

Patří do nové generace programů monitorujících funkce těla, analyzujících a následně zpracovávajících všechny vcházející informace z různých čidel. Program umožňuje bohaté a různorodé zobrazení výsledků. Je speciálně naprojektován pro systémy NeXus 4 a NeXus 10. Umožňuje práci na 2 monitorech a jednom počítači zároveň, tak i navigaci s 12 okny.

VYBERTE SI Z NABÍDKY PRO VAŠE POTŘEBY NEJVHODNĚJŠÍ PŘÍSTROJ NEXUS MODEL 4, 10, 16 NEBO 32 KANÁLOVÝ

Jen u nás za skvělé ceny.

Více informací viz www.eeginstitut.cz

AVS



Přístroje můžete zakoupit za příznivé ceny v našem e-shopu.

AUDIOVIZUÁLNÍ STIMULACE MOZKU

AVS - audiovizuální stimulace mozku je založena na principu využití schopnosti mozku sledovat a vytvářet podobné vlnění, jako má podávaná frekvence soustředěných záblesků a zvuků. AVS pomáhají lépe se soustředit, uklidnit, nebo naopak nabudit, pomáhají rychle usnout, dávají novou energii. Není zapotřebí trenéra, ale mají některá omezení u lidí trpících na fotosensitivitu, s kardiostimulátorem nebo s epilepsií atd. Stačí 10-15 minut denně přes týden, aby byly viditelné účinky - na AVS pracují sportovci olympionci, studenti, vědeckí pracovníci, atd. Před použitím se doporučuje udělat EEG záznam

a tak vyloučit fotosensitivitu (může být i u zdravých, je to genetická reakce na přerušované světlo (v EEG abnormální křivka, může dojít k epileptickému záchvatu nebo i transu např. před železničním přejezdem proto řídiči z povolání mají předepsáno vyšetření EEG).

Více informací viz www.eeginstitut.cz